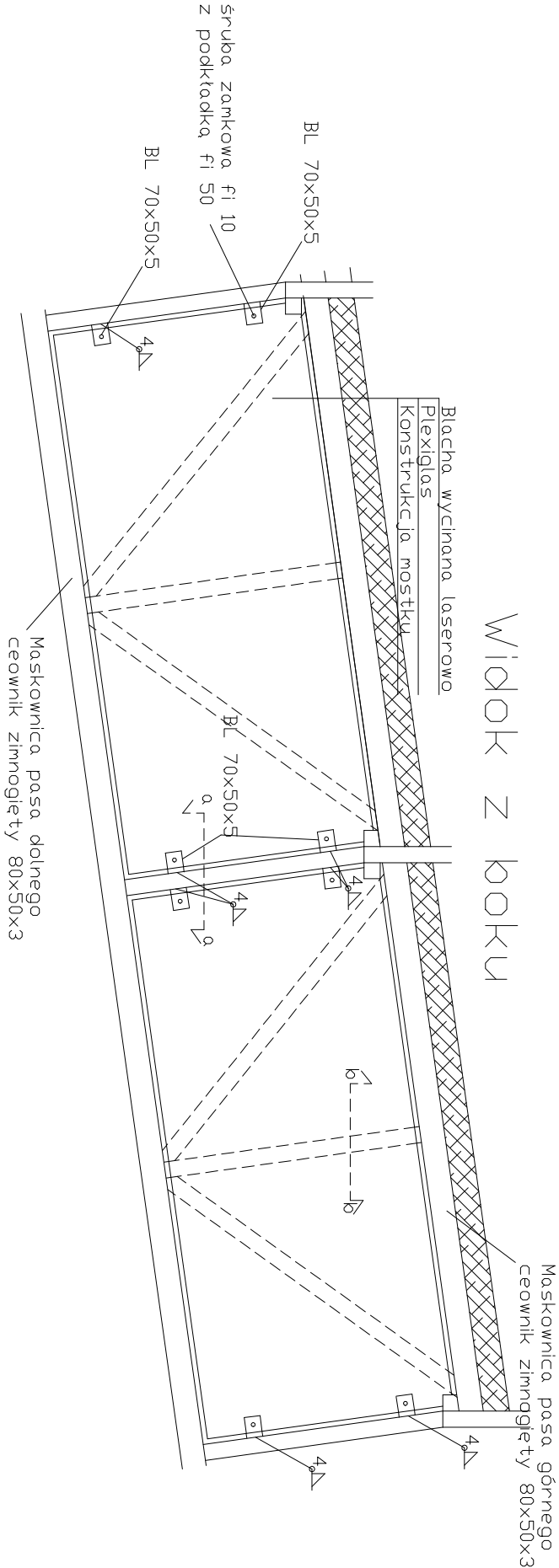
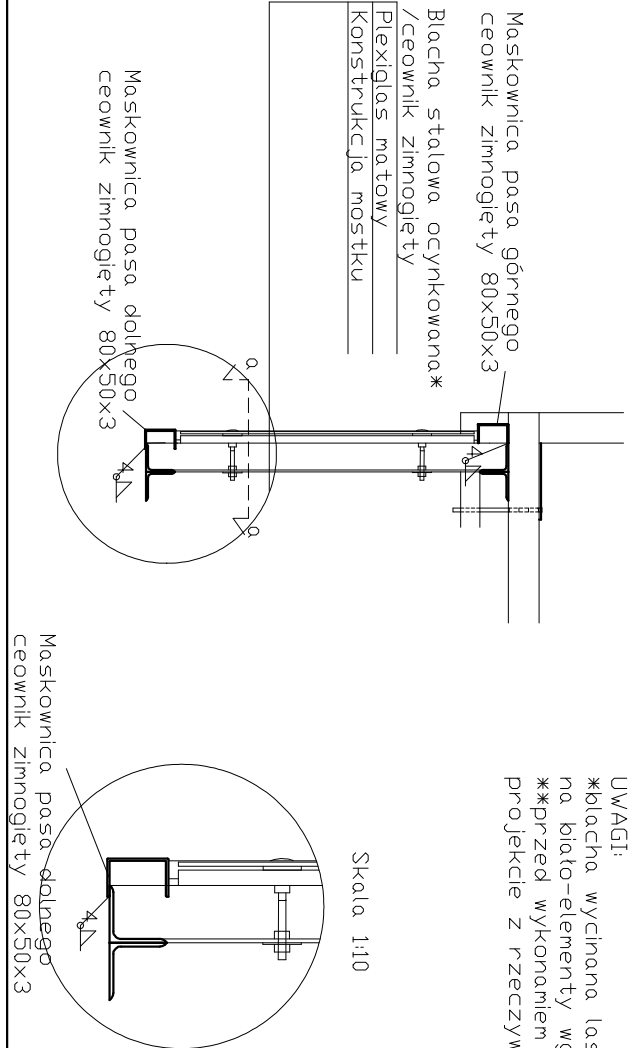


Widok z boku



Przekrój przez kratownicę mostku-szczegół montażu blachy



UWAGI:
*blacha wycinana laserowo malowana proszkowo
na biało-elementy wg rysunku K4
**przed wykonaniem elementów należy zweryfikować wymiary w projekcie z rzeczywistymi pomiarami z natury

Skala 1:10

Temat opracowania: REMONT MOSTKU NAD RZEKĄ ŁOBZONKĄ NA DZ. NR 555 OBR. ŁOBZENICA, GM. ŁOBZENICA			
Temat rysunku: SZCZEGÓŁ C			
Inwestor: GMINA ŁOBZENICA UL. SIKORSKIEGO 7 88-310 ŁOBZENICA			
Projektował:			
Opracował: mgr inż. Sandra Burza		Nr rys.: A-05	
Data: 25.08.2024		Branża: OGÓLNOBUDOWLANA	
		Skala: 1:20	